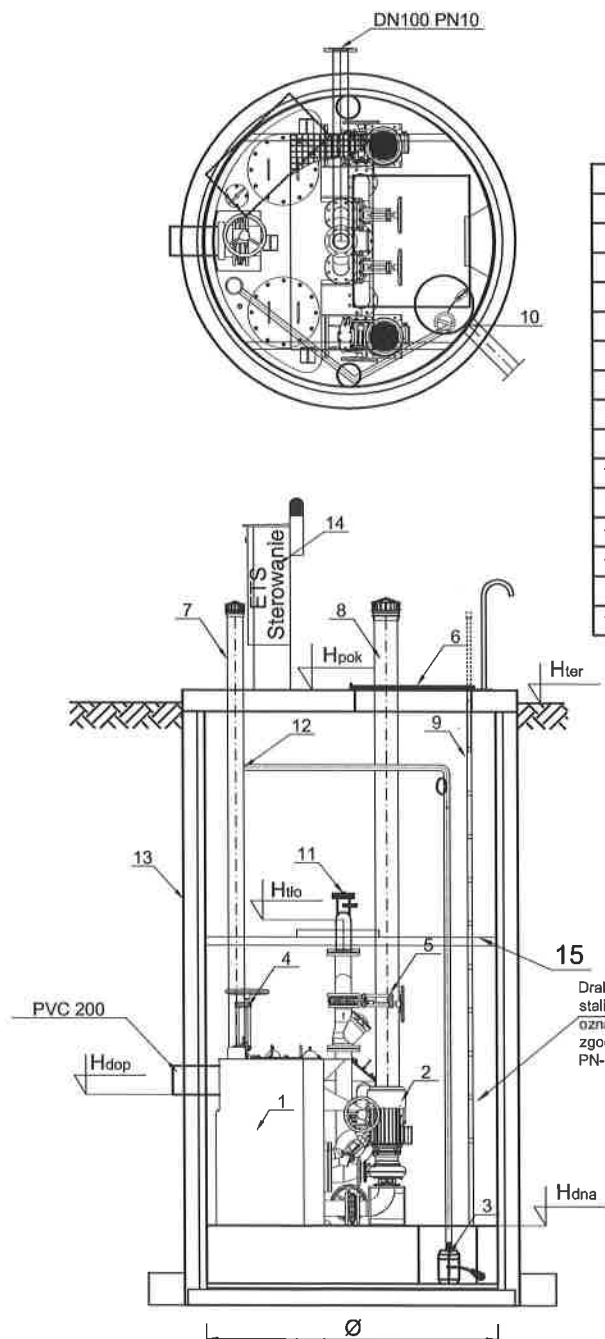


KARTA INFORMACYJNA TŁOCZNI T13

TYP: /10.2/2000.7.4/B/600/S1.80.22

Lokalizacja: Biała Kopiec dz. nr ew. 205, gm. Biała

ADAPTOWANO PRZEZ:
"EKOPROJEKT" INŻYNIERIA ŚRODOWISKA
IWONA CHADRYŚ



	Nazwa elementu	szt.
1	Tłocznia 100/ 2.0 /600	1
2	Pompa główna tłoczni	2
3	Pompa odwodnieniowa	1
4	Zasuwa odcinająca z napędem ręcznym DN 200	1
5	Zasuwa odcinająca z napędem ręcznym DN 100	2
6	Przykrycie włazowe 840x940 ocieplone	1
7	Wentylacja modułu tłoczni (neutralizator odorów)	1
8	Wentylacja zbiornika suchego PVC 160	2
9	Drabina żelazowa ze stali 1.4301	1
10	Przejście mufowe dla PVC 110	1
11	Przylącze strażackie do płukania	1
12	Przylącze pompki odwodnieniowej	1
13	Zbiornik Beton C35/45 R2000 mm H=7,37 m	1
14	Szafa sterownicza	1
15	Pomost eksploatacyjny	1

PE 100 SDR 17 PN 10 (110x96,8), L= 341,3 m

Lp.	oznaczenie	m n.p.m.
1	H _{pok}	184,20
2	H _{ter}	184,00
3	H _{tio} (DN _{tio})	182,50
4	H _{dop} (Ø _{dop})	178,33
5	H _{dna}	177,18

Tłocznia, jako całość posiada deklarację właściwości użytkowych zgodną z PN-EN 12050-1:2002 oraz posiada oznaczenie CE.

RYS. NR 2